

Kurzbericht



MS Ludwig Fessler | ©Foto Berger

Chiemsee Schifffahrt

Seestraße 108
83209 Prien am Chiemsee

Tel: +49 80 51 60 90

info@chiemsee-schifffahrt.de
www.chiemsee-schifffahrt.de

Herzlich willkommen!

Wie hingemalt, der Chiemsee, die Inseln, die Berge. Lassen Sie sich treiben, hinauf auf den Dampfer, hinaus zu den Inseln, hinüber zum Schloss Herrenchiemsee. Die liebevoll als Bayrisches Meer genannte Chiemsee ist der größte See Bayerns. Seine Fläche beträgt 800 Quadratkilometer, sein Umfang ca. 64 km und die größte Tiefe 73,4 m.

PRÜFERGEBNIS

für

Chiemsee Schifffahrt

83209 Prien am Chiemsee, Zertifikats-ID: PA-00519-2025



Dieses Angebot wurde nach den Kriterien
der bundesweiten Kennzeichnung

»Reisen für Alle«

eingestuft und ist berechtigt, im Zeitraum

Februar 2026 – Januar 2029

die Auszeichnung

»Barrierefreiheit geprüft«

sowie die dazu gehörigen Piktogramme zu führen
und vertragsgemäß zu nutzen.



MS Josef

©Foto Berger



MS Stefanie

©Foto Berger



MS Josef

©Foto Berger



MS Ludwig Fessler

©Foto Berger

Barrierefreiheit auf einen Blick

- Parkplatz für Menschen mit Behinderung
- Stufenloser Zugang A
- 70 cm Mindestbreite aller Durchgänge / Türen
- WCs für Menschen mit Behinderung
- Assistenzhunde willkommen

Informationen für Menschen mit Gehbehinderung und Rollstuhlfahrer

Alle prüfrelevanten Bereiche erfüllen die Qualitätskriterien der Kennzeichnung „**Barrierefreiheit geprüft – teilweise barrierefrei für Menschen mit Gehbehinderung**“.

Einige **Hinweise zur Barrierefreiheit** haben wir nachfolgend zusammengestellt. Detaillierte Angaben finden Sie im Prüfbericht.

Anleger Prien

- Es gibt vier gekennzeichnete Parkplätze für Menschen mit Behinderung (Stellplatzgröße: 350 cm x 500 cm).
- In 200 m Entfernung befindet sich die Bushaltestelle „Stock / Minigolfplatz“.
- Der Kassentresen ist an der niedrigsten Stelle 104 cm hoch. Tickets können auch auf dem Schiff gekauft werden.
- Alle für den Gast nutzbaren und erhobenen Bereiche sind stufenlos zugänglich.
- Außenwege sind mindestens 180 cm breit und überwiegend leicht begeh- und befahrbar und haben maximale Längsneigungen von bis zu 16 % über 5 m.
- Es ist ein öffentliches WC für Menschen mit Behinderung vorhanden, welches beidseitig anfahrbar ist (mindestens 80 cm). Es sind links und rechts vom WC klappbare Haltegriffe vorhanden.

Anleger Gstadt

- Es gibt einen gekennzeichneten Parkplatz für Menschen mit Behinderung (Stellplatzgröße: 350 cm x 500 cm).
- In 130 m Entfernung befindet sich die Bushaltestelle „Ortsmitte Gstadt a. Chiemsee“.
- Der Kassentresen ist an der niedrigsten Stelle 98 cm hoch. Tickets können auch auf dem Schiff gekauft werden.
- Alle für den Gast nutzbaren und erhobenen Bereiche sind stufenlos zugänglich.
- Außenwege sind mindestens 180 cm breit und überwiegend leicht begeh- und befahrbar und haben maximale Längsneigungen von bis zu 8 % über 4 m.
- Es ist ein öffentliches WC für Menschen mit Behinderung vorhanden, welches von einer Seite anfahrbar ist (mindestens 80 cm). Es sind links und rechts vom WC klappbare Haltegriffe vorhanden.

Anleger Herreninsel

- Alle für den Gast nutzbaren und erhobenen Bereiche sind stufenlos zugänglich.
- Außenwege sind mindestens 200 cm breit und überwiegend leicht begeh- und befahrbar und haben maximale Längsneigungen von bis zu 16 % über 5 m.

- Es ist ein öffentliches WC für Menschen mit Behinderung vorhanden, welches beidseitig anfahrbar ist (mindestens 80 cm). Es sind links und rechts vom WC klappbare Haltegriffe vorhanden.

Fahrgastschiff MS Irmingard

- Das Objekt ist stufenlos über eine mobile Rampe und eine Türschwelle von 4,5 cm Höhe zugänglich. Die Steigung der Rampe variiert je nach Wasserstand. Die Mitarbeiter sind beim Zustieg behilflich.
- Stufenlos zugänglich sind das Mitteldeck und der hintere Salon sowie das öffentliche WC für Menschen mit Behinderung.
- Alle für den Gast nutzbaren und erhobenen Türen/Durchgänge sind mindestens 86 cm breit.
- Der Kassentresen ist an der niedrigsten Stelle 103 cm hoch.
- Es sind Sitzgelegenheiten vorhanden.
- Das WC ist stufenlos vom Hauptdeck erreichbar. Es ist kein für Menschen mit Behinderung konzipiertes WC vorhanden.

Schiff MS Berta

- Das Objekt ist stufenlos über eine mobile Rampe und eine Türschwelle von 4,5 cm Höhe zugänglich. Die Steigung der Rampe variiert je nach Wasserstand. Die Mitarbeiter sind beim Zustieg behilflich.
- Stufenlos zugänglich sind das Mitteldeck und das vordere Freideck (Bug) sowie das WC.
- Alle für den Gast nutzbaren und erhobenen Türen/Durchgänge sind mindestens 71 cm breit.
- Der Kassentresen ist an der niedrigsten Stelle 102 cm hoch.
- Es sind Sitzgelegenheiten vorhanden.
- Das WC ist stufenlos vom Hauptdeck erreichbar. Es ist kein für Menschen mit Behinderung konzipiertes WC vorhanden.

Informationen für Menschen mit Hörbehinderung und gehörlose Menschen

Einige **Hinweise zur Barrierefreiheit** haben wir nachfolgend zusammengestellt. Detaillierte Angaben finden Sie im Prüfbericht.

- Es gibt keinen Alarm.
- Es gibt keine induktive Höranlage.
- Es gibt keinen Sitzbereich mit geringen Umgebungsgeräuschen (z.B. Sitzecke, separater Raum).

Informationen für Menschen mit Sehbehinderung und blinde Menschen

Einige **Hinweise zur Barrierefreiheit** haben wir nachfolgend zusammengestellt. Detaillierte Angaben finden Sie im Prüfbericht.

- Es gibt insgesamt acht Anleger, davon befindet sich jeweils einer auf der Frauen- bzw. Herreninsel. Von den sechs Anlegern auf dem Festland fahren unterschiedliche Schiffe zur Herren- bzw. Fraueninsel. Es wurden die Anleger "Prien", "Gstadt" und "Herreninsel" sowie die Schiffe "Irmingard" und "Berta" erhoben.
- Es sind keine Leitstreifen mit Bodenindikatoren an den Anlegern vorhanden.
- An den Anlegern Prien und Herrenchiemsee gibt es schriftliche, aber keine akustischen Haltestelleninformationen.
- Am Anleger Gstad gibt es keine schriftlichen oder akustischen Haltestelleninformationen.
- Name und Logo der Schiffe sind von außen klar erkennbar.
- Auf den Schiffen können bauliche Elemente (z.B. Wand) nicht als Orientierungsleitlinie genutzt werden.
- Assistenzhunde dürfen mitgebracht werden.
- Es sind keine Informationen in Braille- oder Prismenschrift vorhanden.

Informationen für Gäste mit kognitiven Beeinträchtigungen

Einige **Hinweise zur Barrierefreiheit** haben wir nachfolgend zusammengestellt. Detaillierte Angaben finden Sie im Prüfbericht.

- Die Namen der Anleger sind von außen klar erkennbar.
- Es ist kein farbliches oder bildhaftes Leitsystem vorhanden.
- Es gibt keine Informationen in Leichter Sprache.
- Informationen sind teilweise mit Piktogrammen oder Bildern dargestellt.

Bildergalerie

Wir haben für Sie einige Fotos aus dem Betrieb / Angebot zusammengestellt. In den Detailberichten finden Sie weitere Fotos.



**Anleger Prien:
Parkplatz**

©Monika Keiner



**Anleger Prien:
Parkplatz**

©Monika Keiner



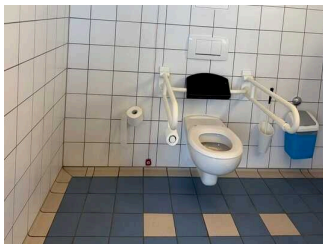
**Anleger Prien:
Öffentliches WC beim
Fahrkartenschalter**

©Monika Keiner



**Anleger Prien:
Öffentliches WC beim
Fahrkartenschalter**

©Monika Keiner



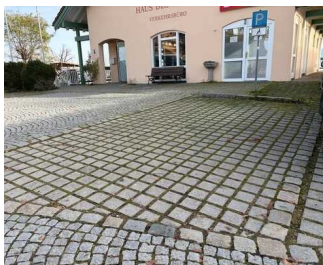
**Anleger Prien:
Öffentliches WC beim
Fahrkartenschalter**

©Monika Keiner



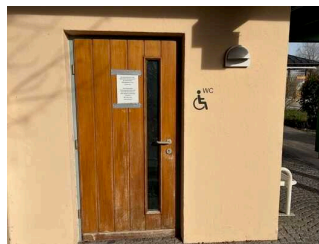
**Anleger Prien:
Öffentliches WC beim
Fahrkartenschalter**

©Monika Keiner



**Anleger Gstadt:
Parkplatz am Haus
des Gastes**

©Monika Keiner



**Anleger Gstadt:
Öffentliches WC im
Haus des Gastes
(direkt am Anleger)**

©Monika Keiner



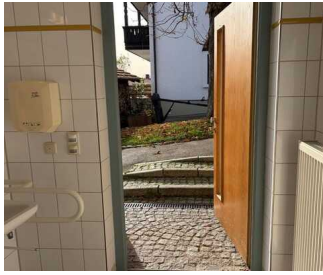
**Anleger Gstadt:
Öffentliches WC im
Haus des Gastes
(direkt am Anleger)**

©Monika Keiner



**Anleger Gstadt:
Öffentliches WC im
Haus des Gastes
(direkt am Anleger)**

©Monika Keiner



**Anleger Gstadt:
Öffentliches WC im
Haus des Gastes
(direkt am Anleger)**

©Monika Keiner



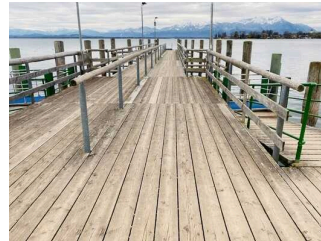
**Anleger Prien mit
Fahrkartenschalter**

©Monika Keiner



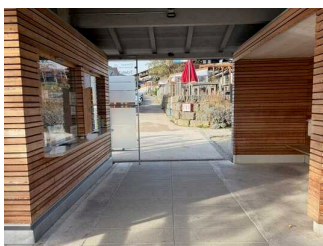
**Anleger Prien mit
Fahrkartenschalter**

©Monika Keiner



**Anleger Gstadt mit
Fahrkartenschalter**

©Monika Keiner



**Anleger Gstadt mit
Fahrkartenschalter**

©Monika Keiner



**Anleger Herreninsel:
Öffentliches
WC im Kassen/
Toilettengebäude des
Schlosses (dirket am
Anleger)**

©Monika Keiner



**Anleger Herreninsel:
Öffentliches
WC im Kassen/
Toilettengebäude des
Schlosses (dirket am
Anleger)**

©Monika Keiner



Anleger Herreninsel

©Monika Keiner



Schiff Irmingard

©Monika Keiner



Schiff Irmingard

©Monika Keiner



Schiff Berta

©Monika Keiner



Schiff Berta

©Monika Keiner



Leitsystem

©Monika Keiner



Leitsystem

©Monika Keiner



Beschriftung

©Monika Keiner



Beschriftung

©Monika Keiner

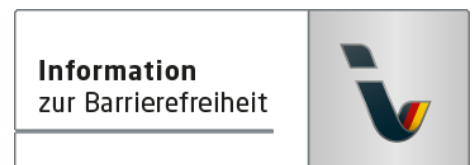
Informationen zum Kennzeichnungssystem „Reisen für Alle“

Alle nach „Reisen für Alle“ **zertifizierten Betriebe und Orte** erfüllen folgende Kriterien:

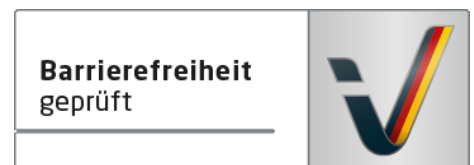
- Die Daten und Angaben zur Barrierefreiheit wurden von **externen, speziell geschulten Erhebern** vor Ort erhoben und geprüft. Es handelt sich um keine Selbsteinschätzung.
- Die Daten zur Barrierefreiheit liegen **im Detail** vor und können von Gästen eingesehen werden.
- Mindestens ein Mitarbeiter hat an einer **Schulung** zum Thema „**Barrierefreiheit als Komfort- und Qualitätsmerkmal**“ teilgenommen.

Die Kennzeichnung – Erläuterung der Logos und Piktogramme

Das Kennzeichen „**Information zur Barrierefreiheit**“ signalisiert, dass detaillierte und geprüfte Informationen zur Barrierefreiheit für alle Personengruppen vorliegen.



Das Kennzeichen „**Barrierefreiheit geprüft**“ basiert auf „Information zur Barrierefreiheit“ und bedeutet, dass zusätzlich die Qualitätskriterien für bestimmte Personengruppen teilweise oder vollständig erfüllt sind.



Die Kennzeichnung „**Barrierefreiheit geprüft**“ liegt in zwei Qualitätsstufen vor:

„**Barrierefreiheit geprüft: teilweise barrierefrei**“.

Die Qualitätskriterien sind für die dargestellte Personengruppe der Rollstuhlfahrer teilweise erfüllt, d. h. das Angebot ist für Rollstuhlfahrer teilweise barrierefrei. Das „i“ im Piktogramm signalisiert, dass man noch einmal genauer nachlesen sollte, ob das Angebot den eigenen Ansprüchen genügt.



„**Barrierefreiheit geprüft: barrierefrei**“.

Die Qualitätskriterien sind für die dargestellte Personengruppe der Rollstuhlfahrer erfüllt, d. h. das Angebot ist für Rollstuhlfahrer barrierefrei.



Es gibt Qualitätskriterien für **sieben Personengruppen** und für jede Personengruppe ein eigenes **Piktogramm**.

Menschen mit Gehbehinderung



Rollstuhlfahrer



Menschen mit Hörbehinderung



Gehörlose Menschen



Menschen mit Sehbehinderung



Blinde Menschen



Menschen mit kognitiven Beeinträchtigungen

